

Hotel della Guida MICHELIN > Italia > Lecce Hotel > La Fiermontina Palazzo Bozzi Corso



Finalmente svelate



Le Chiavi MICHELIN in Italia



La Fiermontina Palazzo Bozzi Corso

Via Umberto I, Lecce, Italia

Old Town

10 Camere

Design moderno e Vivace

Descrizione

Punteggio e Recensioni degli Ospiti

Camere & tariffe

Posizione

Servizi

Da sapere

Pratiche sostenibili

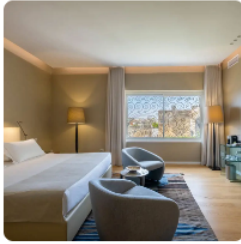
La città barocca di Lecce, all'estremità della penisola salentina, è uno dei luoghi più pittoreschi della Puglia e forse di tutta l'Italia meridionale. È qui, in un palazzo del centro storico risalente al 1775, che i fratelli Antonia e Giacomo-Fouad Filali hanno dato vita a un boutique hotel di lusso che mette in scena non solo la storia architettonica di Lecce, ma anche gli ampi legami della famiglia con il mondo dell'arte. La Fiermontina Palazzo Bozzi Corso prende il nome dal ramo Fiermonte della famiglia; una delle sue dieci suite è intitolata a Lady Astor, con cui Enzo Fiermonte era sposato. In sintesi, si tratta di un piccolo gioiello di lusso che combina architettura storica, design moderno e arte contemporanea, con uno stile inimitabilmente italiano. La suite Fernand Léger è ricca di opere del pittore francese, mentre la suite John & Yoko Wellness è dedicata alla celebre coppia. Una piccola ma graziosa spa arricchisce il programma benessere, mentre sul tetto dell'edificio si tengono lezioni di yoga. La prima colazione è l'unica offerta della cucina, ma la posizione nel cuore del centro storico di Lecce offre una vasta gamma di opzioni a pochi minuti a piedi dall'hotel.

A partire da

381 €

tasse incluse /notte

Camere disponibili



Room with view

Per 2 persone

1 Letto matrimoniale king

376 ft²/34 m².

Vista Vista sulla città.

Incluso

• Animali ammessi • Aria condizionata centralizzata • Aria condizionata sulla finestra • Asciugacapelli • Caffè/tè • Cassaforte • Doccia a pioggia • Lettino • Macchina per l'espresso • Minibar • Riscaldamento centralizzato • Servizio di turn-down notturno • Televisore a schermo piatto



Jacques Zwobada Suite

Per 2 persone

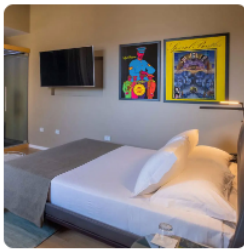
1 Letto matrimoniale king

860 ft²/79 m².

Vista Vista sul cortile o vista sulla strada.

Incluso

• Animali ammessi • Aria condizionata centralizzata • Asciugacapelli • Caffè/tè • Cassaforte • Divano • Doccia • Lettino • Macchina per l'espresso • Minibar • Riscaldamento centralizzato • Salotto separato • Scrivania • Servizio di turn-down notturno • Servizio sveglia • Televisore a schermo piatto



John & Yoko Suite

Per 2 persone

1 Letto matrimoniale king

645 ft²/59 m².

Vista Vista sulla città.

Incluso

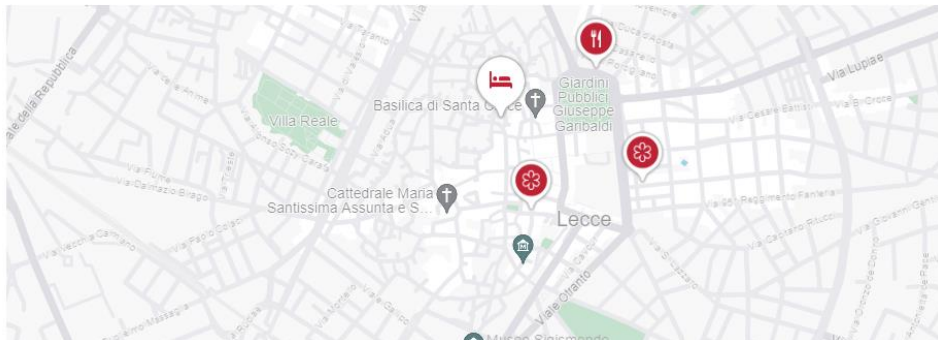
• Animali ammessi • Aria condizionata centralizzata • Aria condizionata sulla finestra • Asciugacapelli • Caffè/tè • Camera da letto separata • Cassaforte • Divano • Divano letto • Doccia a pioggia • Lettino • Macchina per l'espresso • Minibar • Riscaldamento centralizzato • Salotto separato • Sauna • Servizio di turn-down notturno • Televisore a schermo piatto

Posizione

La Fiermontina Palazzo Bozzi Corso

Via Umberto I, Lecce, Italia

Old Town



Confort e servizi

- Wi-fi gratuito
- Parcheggio gratuito
- Parcheggio con parcheggiatore
- Servizio in camera
- Ristorante
- Piscina all'aperto
- Yoga
- Hotel per non fumatori
- Dottore disponibile su richiesta
- Aria condizionata
- Servizio di babysitter (a richiesta)
- Sala giochi
- Giardino
- Personale multi-lingue
- Bar terrazza
- Biblioteca
- Deposito bagagli
- Animali domestici ammessi
- Animali domestici ammessi (ad un costo)
- Shopping nelle vicinanze
- Culle (in base alla disponibilità)
- Parcheggio
- Piscina
- Servizio navetta

Da sapere

- Culle e letti supplementari non sono disponibili in questa struttura.
- Gli animali domestici sono ammessi su richiesta. Potrebbero essere applicati dei costi.

Check-in: 15:30

Check-out: 12:00

Carte di credito accettate



Misure e certificazioni di sostenibilità

Chiediamo a ogni hotel della nostra selezione come stanno lavorando per avere un impatto positivo sul pianeta e nella loro comunità. Questo hotel ha confermato l'implementazione delle seguenti misure.

Camere per gli ospiti e spazi pubblici

- Risparmia energia quando le stanze sono vuote
- Utilizza energia rinnovabile
- Utilizza un'illuminazione a risparmio energetico
- Utilizza prodotti ecologici per la pulizia
- Fornisce shampoo e sapone ecosostenibili
- Offre agli ospiti la possibilità di riutilizzare biancheria e asciugamani
- Non utilizza plastica monouso di alcun tipo

Pasti

- Utilizza prodotti di aziende agricole locali
- Offre menu stagionali con prodotti coltivati localmente
- Riduce lo spreco alimentare
- Offre vini provenienti da vigneti biologici e biodinamici

Comunità e ambiente

- Acquista da aziende locali
- Assume personale locale con salari, benefici e avanzamento equi
- Supporta attivamente i bisogni della comunità locale
- Addestra il personale sulle migliori pratiche di sostenibilità
- Addestra il personale nel rispetto del patrimonio culturale locale
- Misura e riduce lo spreco di acqua