

Come raggiungerci

L'Hotel Quisisana si trova a **Via Camerelle** a Capri, zona pedonale come tutto il centro di Capri.

Una volta giunti al porto di **Marina Grande** troverete un addetto dell'hotel che prenderà in consegna i vostri bagagli per farveli trovare direttamente in albergo.

Una volta liberi dai bagagli avete due opzioni per raggiungere la **Piazzetta di Capri**:

- **Funicolare**: collega il porto di **Marina Grande** con la **Piazzetta di Capri** in 3 minuti, le corse partono ogni **15 minuti**. L'ingresso alla **Funicolare** si trova di fronte al molo in cui sbarcherete, il nostro rappresentante vi consegnerà i biglietti.
- **Taxi**: al porto troverete una fila di taxi, in genere decappottabili. Anche se optate per il taxi vi consigliamo in ogni caso di affidare le vostre valige al servizio di trasporto bagagli perché il taxi non potrà accompagnarvi fino all'ingresso dell'hotel ed è necessario percorrere un tratto a piedi di circa **10 minuti**. Il taxi vi fermerà a pochi metri dalla **Piazzetta**.

Come raggiungere l'hotel dalla Piazzetta

Una volta arrivati in **Piazzetta** imboccate **Via Vittorio Emanuele II**. Scendendo per questa strada dopo circa un centinaio di metri vi troverete il **Grand Hotel Quisisana** di fronte. Per ospiti con mobilità ridotta è possibile in ogni caso organizzare dei transfer con carrelli elettrici.

Transfer

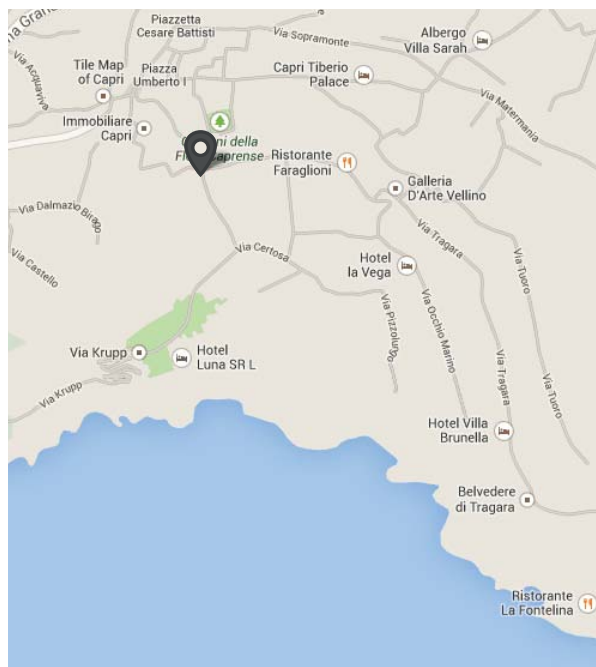
Il servizio concierge del **Grand Hotel Quisisana** può organizzare qualsiasi tipo di transfer:

Elicottero: da tutte le principali città italiane fino all'eliporto di **Damecuta**, ad Anacapri con transfer in auto fino alla **Piazzetta di Capri**.

Barca privata: in motoscafo o altre imbarcazioni di lusso, dai principali porti.

Auto privata: accoglienza all'aeroporto di **Napoli**, transfer con auto privata fino al porto di imbarco, consegna biglietti per l'aliscafo e assistenza per l'imbarco.

Vi invitiamo a contattare l'ufficio concierge per organizzare il transfer



Come arrivare al Grand Hotel Quisisana



Compagnie di navigazione:

Aliscafi SNAV +39 081 8377577

Caremar Spa +39 081 8370700

NLG Navigazione Libera del Golfo

+39 081 8370819

Capitaneria di Porto +39 081 8370226

Ufficio di Informazione Turistica

+39 081 8370686

Gli **aliscafi** e i **traghetti** partono da **Napoli** e **Sorrento**.

In estate, a volte, vengono attivate corse anche da **Positano**, **Salerno** ed **Ischia**.

Prima di partire controlla l'orario di aliscafi e traghetti, perché vengono cambiati di frequente

<http://www.capri.it/it/orari-traghetti>



Non è necessario prenotare prima il biglietto dell'aliscafo, solo nei mesi di luglio e agosto consigliamo di arrivare al molo di imbarco con un po' di anticipo.

Lo sbarco di auto dei non residenti a Capri è vietato per la maggior parte dell'anno e in ogni caso l'auto sull'isola di Capri è di scarsissima utilità essendo quasi tutta pedonale.

Quanto tempo calcolare per il viaggio?

Dall'aeroporto di Roma a Capri: Minimo 3 ore (se si è fortunati con tutte le coincidenze e scegliendo il treno veloce)

Dall'aeroporto di Napoli: Un'ora e mezza
Da Sorrento: Mezz'ora


Quanto dura la traversata Napoli - Capri?


Traghetto: 80 minuti


Nave veloce: 50 minuti

Aliscafo-Catamarano: 40 minuti

Le soluzioni più rapide e confortevoli

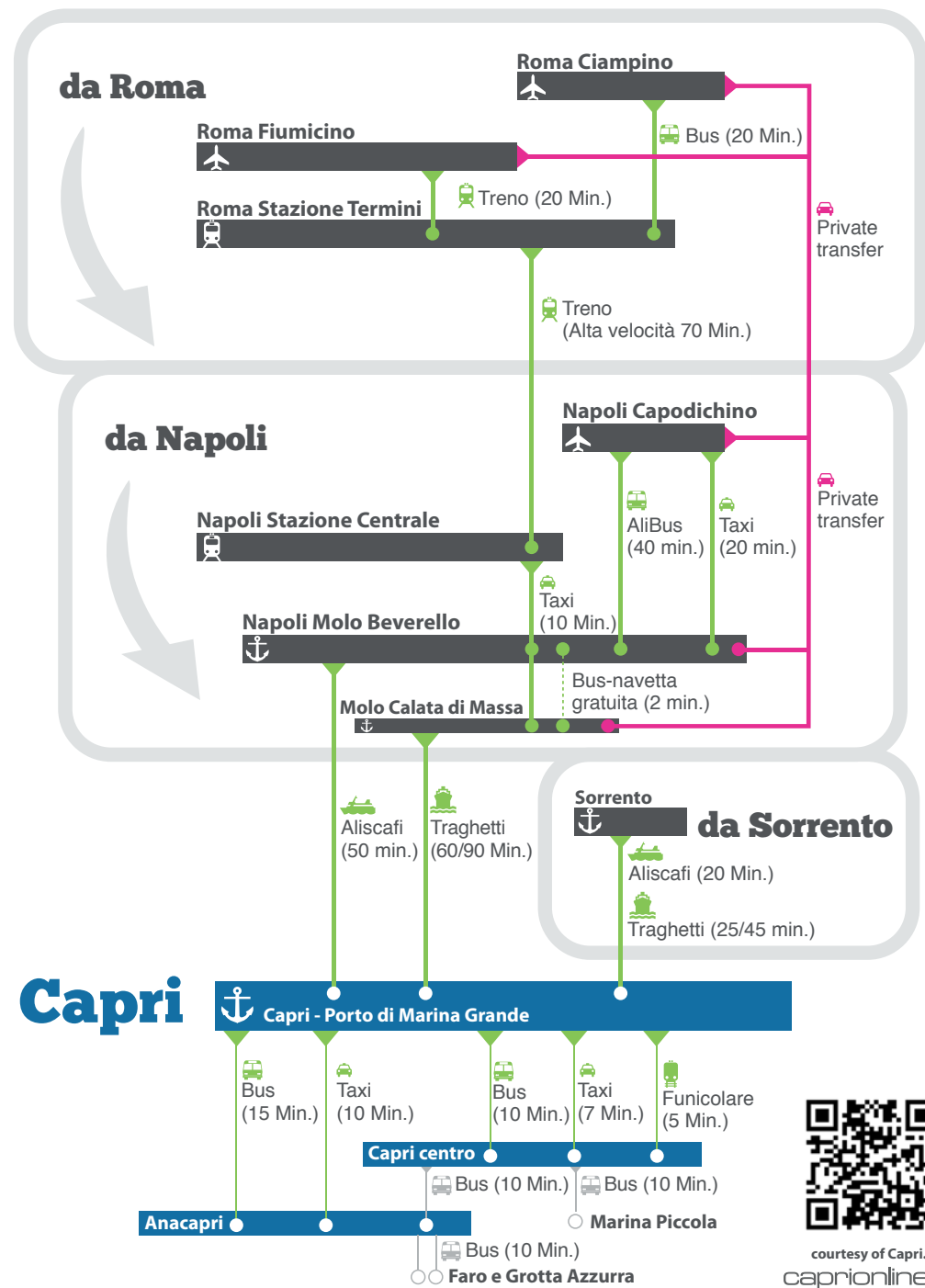
 Transfer in auto fino al porto d'imbarco

 Transfer con motoscafo privato

 Transfer in elicottero

Chiedi all'hotel per aiutarti ad organizzare il transfer

Arrivare sull'isola di Capri



Come arrivare a Capri da Roma

Da Roma Aeroporto Fiumicino: Il collegamento più veloce dall'aeroporto di Roma Fiumicino a Roma Termini è il Leonardo Express.

Dalla stazione di Roma ci sono diversi **treni per Napoli**.

- **Eurostar Freccia Rossa (TAV):** il treno più veloce, impiega poco più di un'ora per collegare Roma e Napoli. Il biglietto costa circa 40,00 Euro.
- **Intercity:** impiega poco più di due ore per la tratta Roma - Napoli. Il biglietto costa circa 20,00 Euro.
- **Interegionali:** sono i treni più lenti, fanno tutte le fermate e impiegano 4 ore per arrivare a Napoli. Il biglietto costa intorno ai 10,00 Euro, ma te lo consigliamo solo se viaggi con un budget davvero ristretto.

Da Roma Aeroporto Ciampino: una volta arrivato a Roma Ciampino, prendi un autobus per Roma Termini e da lì segui le indicazioni riportate sopra.

Il viaggio **da Roma a Capri** può essere lungo: calcola un minimo di tre ore dall'arrivo del volo, se sei fortunato con tutte le coincidenze.

Come arrivare a Capri da Napoli

A Napoli i collegamenti per Capri partono da due porti: il **Molo Beverello** e **Calata Porta di Massa**.

Il Molo Beverello si trova di fronte al Maschio Angioino, Calata di Massa si trova circa un chilometro a est (proseguendo verso sinistra avendo il mare di fronte). C'è una **navetta gratuita** che collega i due porti.

Dal Molo Beverello partono gli **aliscafi**, da Calata di Massa i **traghetti** e **le navi veloci** (gli unici che possono imbarcare auto e mezzi a motore).

Prima di partire controlla l'orario di aliscafi e traghetti, perchè vengono cambiati di frequente.

Come arrivare al Molo Beverello dall'aeroporto di Napoli

Autobus - All'uscita del Terminal 1 parte l'Alibus, l'autobus che effettua collegamenti diretti con il centro di Napoli. Il biglietto costa può essere acquistato direttamente a bordo. Il percorso dura circa 40 minuti.

L'autobus ferma a **Piazza Municipio**, a circa 3 minuti a piedi dal Molo Beverello.

Taxi - All'uscita del Terminal 1 troverai i taxi con regolare licenza. Diffida da chi all'interno dell'aeroporto ti avvicina per proporti un taxi. Prima di iniziare la corsa chiedi la tariffa predeterminata per il porto (circa 20,00 Euro).

Come arrivare al Molo Beverello dalla stazione di Napoli

Dalla **stazione di Piazza Garibaldi** (la stazione principale di Napoli) partono diversi mezzi pubblici per il **Molo Beverello**, ma visto il sovraffollamento degli autobus e la mancanza di chiare indicazioni sulle fermate ti suggeriamo senza dubbio di **prendere un taxi**: la fila dei taxi autorizzati si trova all'uscita della stazione. Prima di iniziare la corsa, chiedi la tariffa predeterminata per il porto (circa 10,00 euro).

Come arrivare a Capri da Sorrento

Dal **porto di Sorrento**, a **Marina Piccola**, partono sia aliscafi che traghetti per Capri. D'estate le corse sono particolarmente frequenti (una ogni mezz'ora circa) e il tragitto dura **venticinque minuti**.

Il porto di Sorrento si raggiunge seguendo le scale che scendono da Piazza Tasso. Il percorso è breve ma al ritorno può essere faticoso perchè tutto in salita: prendi una delle **navette che collegano il porto con Piazza Tasso** o l'ascensore per la Villa Comunale.

Il nostro consiglio

L'aliscafo da Sorrento a Capri costeggia uno splendido tratto di costa: siediti sul lato sinistro per goderti lo spettacolo al meglio!