

AUTO DIGEST

& Classic

LE PIÙ BELLE AUTO DEL MONDO

N. 82 Anno XII
Mensile - 2015
€ 5,00 Italy only

ISSN 1722-2109



IL DNA VINTAGE
LE NUOVE ITALIANE

DALL'ALFA ROMEO GIULIA ALLE SUPERCAR MOLE E ATS

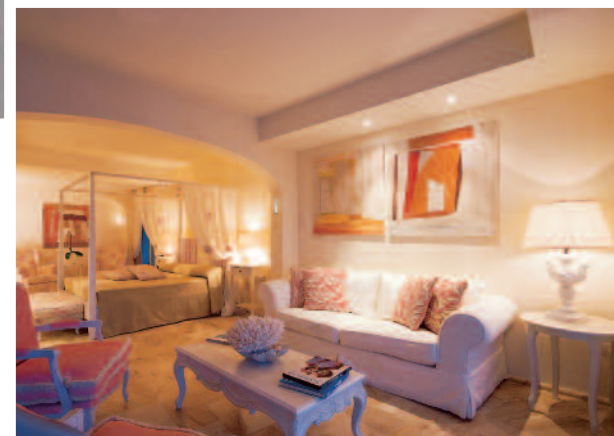
TURISMO



GUIDARE IN PARADISO

Un resort da sogno, un'auto speciale, paesaggi mozzafiato e il mare da favola della Costa Smeralda provocano un'esperienza celestiale

di Valerio Alfonzetti con foto Edi Team



L'atterraggio in Sardegna è già magico, saltare dall'MD 80 di Meridiana (quanto si vola ancora bene su questo vecchio MC Donnell-Douglas!) su un Eurocopter e volare fino al Golfo del Pevero sorvolando la Costa Smeralda aggiunge emozione alla magia; trovare alla reception del Colonna Pevero Hotel la chiave della 4C Spider che ci attende e mettersi subito a caccia delle strade dell'entroterra ricche di curve e povere di traffico...è come esser giunti nel paradiso della guida. Tasto "start" ed ecco il rombo del 1750 turbo farsi sentire da ogni parte, così come l'innesto della prima con un evidente "clack" che conferma l'impressione di esser saliti su un'auto da corsa prestata alla strada avuta infilandoci letteralmente nell'abitacolo. Non è questa un'auto per andare adagio ma per cercare emozioni fuori dagli itinerari trafficati e dunque...usciamo dal Pevero e ci dirigiamo verso Arzachena per poi da lì prendere la strada per i Monti Canaglia, una delle tante strisce d'asfalto dove guidare sufficientemente in libertà e continuare poi per chilometri e chilometri fra curve e rettilinei sfruttando il comportamento ribelle della 4C che nei rettilinei sembra non volere andar mai diritta causa le gomme larghe, il passo corto e la mancanza del servofreno, mentre nelle curve passa dal sotto al sovrasterzo

con una repentinà imbarazzante e il cambio, velocissimo, sferraglia ogni volta che tocchiamo i paddle al volante con il motore che urla più forte di quanto abbiamo schiacciato l'acceleratore. La strada sembra scorrere molto più velocemente stando seduti così in basso ma è tutto normale, la 4C è progettata proprio per questo, per dare emozioni in ogni metro percorso e la spider esalta ciò lasciandoci inebriare dai profumi di mirto che la campagna sarda emana a profusione. Intensi profumi e colori della macchia mediterranea che avvolgono il Colonna Pevero Resort dove rientriamo, accolti dalla affascinante Hotel manager Paola Mancini che dirige con femminile professionalità un personale efficientissimo pronto a esaudire 24 ore su 24 ogni desiderio dell'ospite. Ci rilassiamo dunque, dopo il paio d'ore di curve, nell'atmosfera speciale e altrettanto emozionante del Golfo del Pevero che si ammira dalle terrazze dell'hotel con la sua spiaggia privata in alternativa alle 5 piscine a sfioro prima di soffermarsi nel Centro Benessere "Wellness & Beauty" e concludere la giornata nel raffinato ristorante gourmet (noto in tutta la Costa Smeralda) Zafferano con vista mozzafiato sulla baia. La tranquillità del risveglio e la colazione

COME VIVERE FAVolosAMENTE

Dall'alto il transfer dall'UMDS0 al Colonna Pevero e la 4C Spider tramite l'Eurocopter della SAS. In alto la Piazzetta di Porto Cervo, un lettore inseparabile dalla rivista TuttoPorsche nelle acque del Piccolo Pevero, e a destra le spettacolari piscine, una suite e uno dei ristoranti del prestigioso Colonna Pevero Resort

a bordo piscina ci fanno già assaporare un'altra bella "guidata" verso nord per giungere a La Maddalena e Caprera dove sorge l'interessante museo garibaldino ma ci lasciamo traviare dall'offerta di un passaggio su un veloce 13 metri Atlantis che ci porta a fare un bagno nelle incomparabili acque dell'arcipelago incrociando qualche megayacht da 160 e passa metri. Le magie non finiscono qui: qualcuno non si è lasciato pregare e ci ha portato la 4C a La Maddalena, così ci tocca prendere il traghetto per tornare sull'isola maggiore e rientrare lungo la costa verso il Pevero: un po' di traffico e pochi punti dove sorpassare "in regola" non ci tolgono il piacere di guidare "l'Elise all'italiana" come abbiamo soprannominato la nostra spider.