

PALAZZO LEOPOLDO
Dimora Storica & Spa



Via Roma, 33
Radda in Chianti (SI)
Tel. +39.0577.735605
Fax. +39.0577.738031
info@palazzoleopoldo.it
www.palazzoleopoldo.it

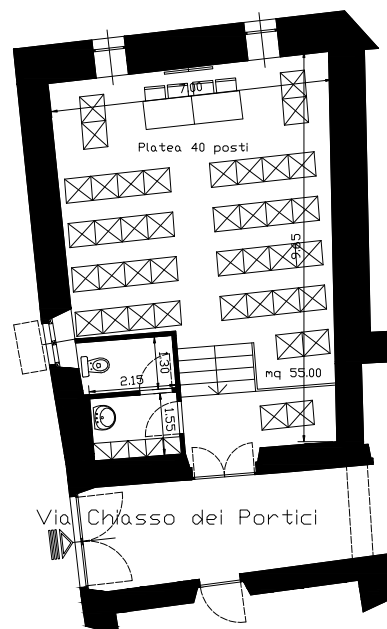
*Situato in posizione strategica nel cuore del Chianti Classico tra **Siena** e **Firenze**, e vicino alle più importanti città e mete turistiche della **Toscana**, **Palazzo Leopoldo** è una location esclusiva inserita in un contesto di tranquillità e riservatezza unica.*

La 'casa' è ricavata in uno storico 'Ospitalae' del trecento, nel 1600 adibita a 'Fattoria' ed infine a casa privata, totalmente ristrutturata, risulta oggi una perfetta combinazione di spazi polivalenti, atti a soddisfare gli ospiti in tutti i loro desideri.

Servizi:

44 Camere tra **Classic, Superior, Deluxe, Junior e Suite**; **Sala Colazione** nella antica cucina e terrazzo panoramico; **2 Ristoranti** 'La Perla del Palazzo' (nelle antiche scuderie ed un giardino) ed 'Il Girarrosto' (con terrazzo); **Centro Benessere** nell'antica cantina 'Vignavecchia' (piscina riscaldata con idromassaggio, sauna, bagno turco, cabine massaggi); **Bar** 'Caffè San Niccolò'

Via Roma, 33



Informazioni utili

Aeroporto di Pisa 105 km – 1h 30'
Aeroporto di Firenze 60 km – 1h

Principali distanze:

Firenze 55 km – Siena 35 km – San Gimignano 40 km – Castellina in Chianti 10 km – Greve in Chianti 20 km – Outlet Prada 25 km – Outlet Gucci 35 km



Dotazione tecnica
Sala del Granduca

Lavagna interattiva
Videoproiettore a soffitto
Wi-fi
Lavagna a fogli mobili



Meeting room	Dimensioni				Allestimento			
	Mtq	Lunghezza	Larghezza	Altezza	Platea	T. unico	F. cavallo	B. scuola
Del Granduca	60	12	6,4	3,6	40	20	20	16
La Cantinetta SNR	37	8	5	3,2	30	20	16	12