



CASTELLO di VELONA  
*Resort, Thermal Spa & Winery*  
- MONTALCINO -



## UNESCO VIEW TERRACE ROYAL SUITE

Situata all'interno della parte Monumentale delle mura del Castello, la nostra UNESCO Royal Suite regala un comfort assoluto all'insegna del benessere. Elegante e spaziosa (70 mq.) la UNESCO Royal Suite ha una camera separata dal salotto con grande divano, poltroncine, scrivania, tavolo e sedie arredati con colori tenui e uno stile lineare e contemporaneo, con caldi richiami alla tradizione toscana.



CASTELLO di VELONA  
*Resort, Thermal Spa & Winery*  
- MONTALCINO -

Nel soggiorno, eleganti arredi di design, con comodo divano creano un ambiente ideale per il relax guardando al suggestivo panorama sulla Val d'Orcia attraverso le ampie porte finestre con danno sugli spazi esterni.

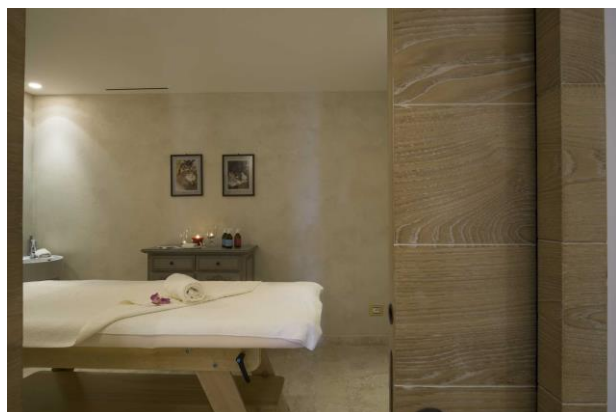
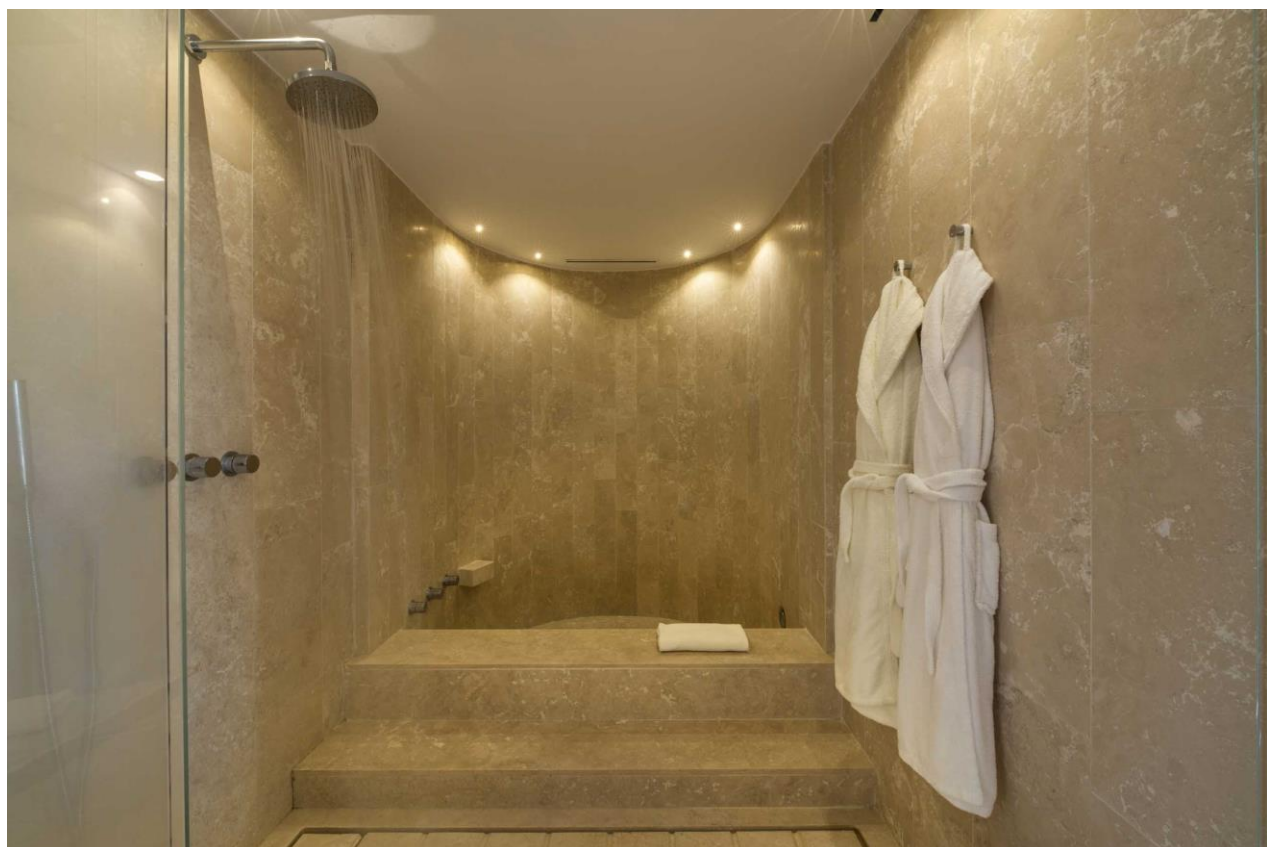


Dal patio privato, attrezzato con tavolo sedie e lettini prendisole e ampio ombrellone si può ammirare un paesaggio meraviglioso sui vigneti e sul patrimonio dell'Umanità e sul Monte Amiata, in particolare gli indimenticabili tramonti sulla Val d'Orcia e sui vigneti di Brunello di Montalcino.

Il bagno, con spaziosa cabina armadio, è interamente in travertino e dotato di grande vasca a pavimento che è possibile riempire con la stessa acqua vulcanica che alimenta le vasche della SPA, doccia separata e lavabo doppio in monoblocco di travertino, servizi separati.

La UNESCO Royal Suite regala un comfort assoluto all'insegna del benessere, con una intima cabina per trattamenti all'interno della camera con accesso dedicato del terapeuta che non invade mai la privacy degli ospiti della camera.

Comunicante con una UNESCO Junior Suite su richiesta e disponibilità  
Dotata di un TV a schermo piatto di grandezza minima 32"



## WHY YOU WILL LOVE IT



- ❖ PATIO PRIVATO CON VISTA SUL TRAMONTO
- ❖ LUSUOSO BAGNO IN TRAVERTINO
- ❖ VASCA SEMI-CIRCOLARE IN TRAVERTINO

VISTA	VISTA PANORAMICA SULLA VAL D'ORCIA
LETTO	KING SIZE
BAGNO	TRAVERTINO
OCCUPAZIONE MAX.	4 OSPITI
DIMENSIONE	70 M <sup>2</sup> + 40 M <sup>2</sup> PATIO PRIVATO