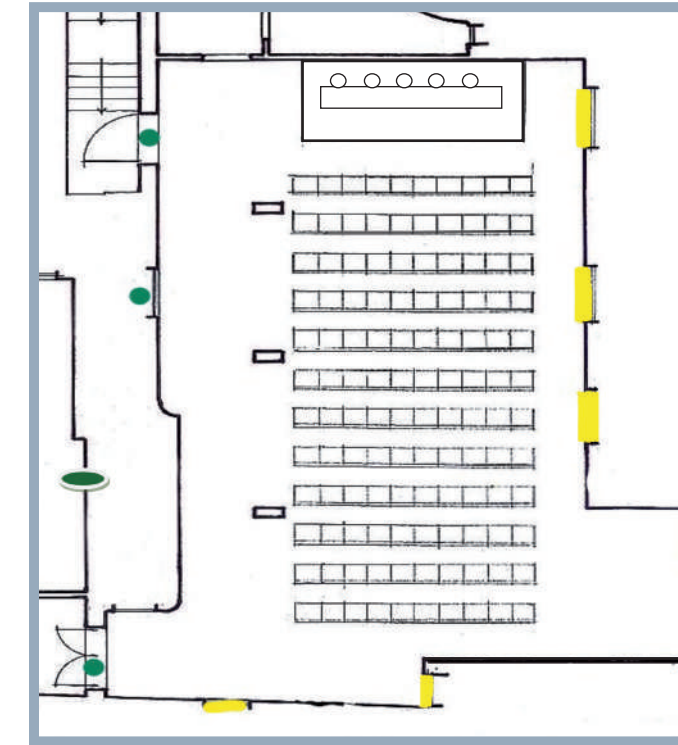




PUNTA MOLINO
Beach Resort & SPA



Meeting
IL CASTELLO



L 8,24 x L 16,70 x H 2,65 / 8,24 x 16,70 height 2,65

-  Platea fino a 90 posti a sedere
Theatre style from 2 up to 90 people
-  Banchi scuola fino a 25 posti a sedere
School up to 25 people
-  Tavolo unico fino a 40 posti a sedere
Imperial up to 90 people
-  U-scape fino a 34 posti a sedere
U-Shape up to 34 people
-  Cabaret n. 16 tavoli tondi da 90 cm di ø fino a 64 posti
Cabaret up to 64 people
-  Banchetto n. 10 tavoli tondi da 1,50 cm di ø fino a 80 posti a sedere
Banquet up to 80 people
-  Tavoli n. 18 rettangolari 80x80 fino a 72 posti a sedere



Il magnifico salone denominato "Il Castello", di ben 125 mq. con pavimento in parquet, è stato completamente ristrutturato nell'Aprile 2017. È dotato di ampie finestre e balconi con una vista diretta sul Castello Aragonese offre soluzioni ideali per convegni, banchetti e showroom.

Attrezzato di:

- videoproiettore con collegamento Audio e Video in modalità VGA-HDMI;
- audio diffusione a parete;
- 4 microfoni per relatori;
- copertura WiFi completa con accesso gratuito per tutti i partecipanti;
- lavagna a fogli mobili;
- un podio;
- telo per videoproiezione a parete e a scomparsa;
- cartelline carta e penne per i partecipanti.

La sala dispone di una camera adiacente multiuso, di 24 mq. con ingresso dal foyer, dotata di luce naturale e balcone. Completano l'offerta alcuni servizi a pagamento come servizio hostess e segretariato. Ampio parcheggio all'aperto a disposizione degli ospiti.

The meeting room "Il Castello", 125 square meters with parquet floor, was completed in April 2017. It has large windows and balconies with a direct view of the Aragonese Castle. It offers the best solutions for conventions, banquets and showrooms.

It is equipped with:

- video projector with audio and video connection in VGA-HDMI mode;
- wall diffusion audio;
- n.04 microphones for speakers;
- full WiFi coverage with free access for all participants;
- flipchart;
- podium;
- wall and retractable video screen;
- folder paper and pen for all the participants.

The meeting room has an adjoining multi-functional room of 24 sqm. with entrance from the foyer, with day light and balcony. The offer includes some paid services such as hostess and secretarial services, and further organization and implementation of a good set-up.

There is a large outdoor car park available for the guests.



UN HOTEL 5 STELLE NEL CUORE DI ISCHIA PORTO E SUL MARE

Il Grand Hotel Punta Molino sorge in una delle zone più prestigiose dell'isola d'Ischia, direttamente sul mare e vicinissimo al Corso Vittoria Colonna, l'esclusiva via dello shopping ischitano.

Le 84 camere, dotate di ogni comfort, sono tutte panoramiche, con balcone o finestra vista mare, altre affacciano sul rigoglioso parco dell'albergo.

L'hotel è dotato di spiaggia privata con sabbia ed un pontile (Giugno\Settembre) per un totale di oltre 700m², tre piscine a diverse temperature, una direttamente sul mare alimentata da acqua dolce e due di acqua termale, di cui una coperta.

All'interno del Centro Health & Beauty un personale qualificato si prenderà cura del vostro benessere e della vostra bellezza.

A 5 STAR HOTEL IN THE HEART OF ISCHIA PORTO AND THE SEA

Grand Hotel Punta Molino occupies one of the most prestigious areas of the island of Ischia, overlooking the sea and very close to Corso Vittoria Colonna, the exclusive shopping street of Ischia.

The 84 rooms, are all equipped with every comfort with balcony or window sea view, others overlook the lush park.

The hotel provides a private sandy beach and a pier (available June\September) for a total of more than 700 sqm, three swimming pools at different temperatures, one directly on the sea fed by fresh water and two pools, with thermal water, one of which covered.

Health & Beauty within the qualified staff will take care of your health and your beauty.



LE CAMERE

Grand Suite in torre, Gran Suite New Style, Suite New Style, Junior Suite New Style, Deluxe Mare, Superior New Style, Superior Mare, Comfort Vista Mare e Vista Parco, Singola Vista Mare e Vista Parco, Junior Suite Villa, Superior Villa.

ROOMS

Grand Suite Tower, Gran Suite (New Style), Suite New Style, Junior Suite New Style, Deluxe Mare, Superior New Style, Superior Sea View, Comfort Sea View and Park View, Singola View and Park View, Junior Suite Villa, Superior Villa.

Lungomare C. Colombo 23
80077 Isola d'Ischia (NA)
tel. +39 081 99 15 44
fax +39 081 99 15 62
reservations@puntamolino.it
www.puntamolino.it