

# LA MERIDIANA

## BLEISURE HOTEL

PERUGIA



**97**

Camere



**7 km**

Perugia



**16 km**

Perugia - aeroporto  
S. Francesco d'Assisi



**121 km**

Ancona - aeroporto R. Sanzio



**1,4 km**

A1 uscita Ferro di Cavallo



**5 km**

Stazione di Perugia

### Attrazioni principali

Città della Domenica - 2,5 km  
Corciano - 6,2 km  
Oratorio di San Bernardino - 7 km  
Rocca Paolina - 7 km  
Galleria Nazionale dell'Umbria - 7 Km

Via del Discobolo, 42  
06132 Perugia (PG)  
+39 0942 620711  
info.meridiana@lbhs.it  
www.lameridianaperugia.it

### DESCRIZIONE HOTEL

A Perugia, nel cuore dell'Umbria. Lo stile metropolitano dell'Urban Hotel La Meridiana accoglie i suoi ospiti in un'atmosfera da loft newyorkese. Immerso nel verde del giardino panoramico che lo circonda troviamo una piscina, che lo rende perfetto per una fuga dalla frenesia quotidiana. L'hotel gode di una suggestiva vista sulla città dove è possibile trascorrere soggiorni di piacere o di lavoro. Un ambiente raffinato e minimalista unito a un'atmosfera cordiale e discreta che ben si presta a ospitare meeting, cerimonie ed eventi speciali. L'hotel dispone di servizi dedicati alla vostra famiglia, come i menù per bambini, ma non solo: anche i vostri amici animali saranno ben accolti da noi. L'edificio costruito nel 2004 ha 3 piani e due ascensori.

La Meridiana vi invita a scoprire l'Umbria, ricca di fascino e di piccoli borghi pittoreschi: per piacere o per lavoro l'occasione è sempre valida per cogliere momenti di pura bellezza da portare con sé.

### CAMERE & SUITE

97 camere: 20 comfort (21 mq) di cui 9 doppie, 5 triple e 6 quadruple. 71 superior (21 mq) di cui 17 doppie, 22 triple, 31 doppie e 1 quadrupla. 6 executive (24 mq) di cui 3 doppie e 3 triple.

### IN-ROOM FACILITIES

Letti matrimoniali/doppi, 3° e 4° letto aggiunto (divano letto per bambini/adulti o letto a castello), materassi di

qualità Premium, TV a schermo piatto con Sky, minibar, bagno con vasca o doccia, asciugacapelli, cassaforte, aria condizionata e riscaldamento a regolazione individuale. Le camere Superior sono dotate di prese USB 3.0, luci di lettura, lampade a led e armadi a giorno.

### PISCINA

Piscina esterna di 100 mq con angolo idromassaggio, cascata sensoriale, ombrelloni e lettini. Angolo giochi per bambini.

### F&B OUTLETS

Il ristorante "Il Vespertino" offre menu à la carte con una sala interna e una veranda estiva che si affaccia sul giardino dell'hotel e può ospitare fino a 195 persone. Utilizzato anche come sala colazioni. Colazione a buffet calda e fredda, cena à la carte.

1 Lounge Bar.

### SERVIZIO CONCIERGE

Noleggio auto con autista, servizio lavanderia ed escursioni.

### PARCHEGGIO & GARAGE

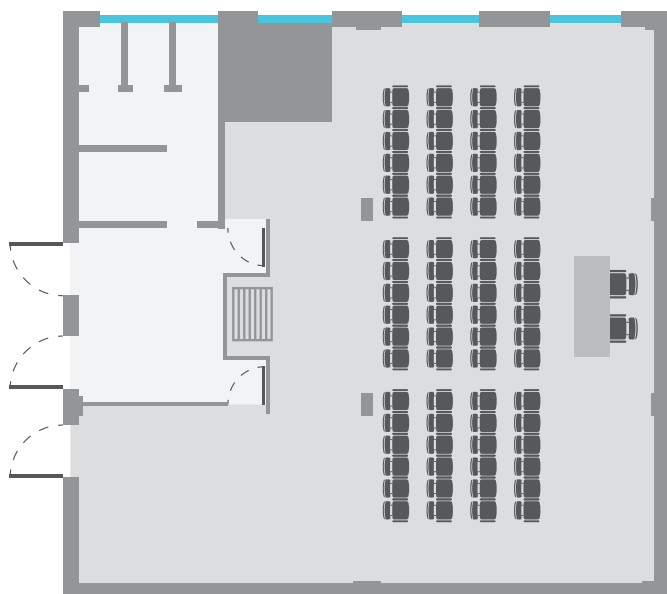
Parcheggio gratuito anche per i pullman turistici.

### DOG FRIENDLY

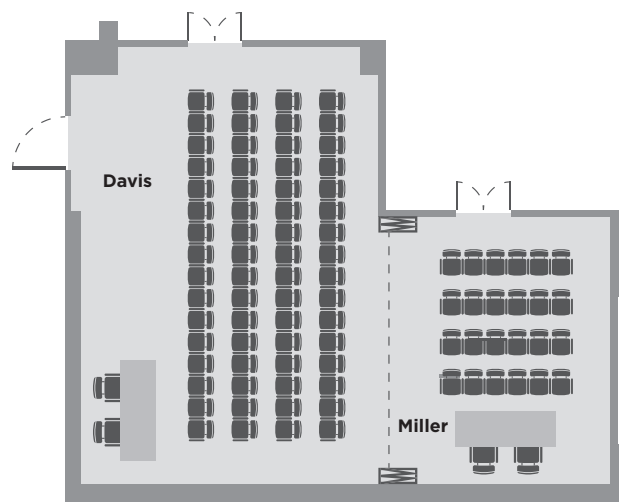
Gli animali di piccola taglia sono ammessi su richiesta con un supplemento.

## SPAZI MEETING

### New Orleans



### Jazz



La sala riunioni principale di New Orleans può ospitare fino a 90 persone. La sala Jazz (Miller / Davis) può ospitare fino a 50 persone e può essere divisa in due sale, di cui una con luce naturale.

Lavagna a fogli mobili, videoproiettore, microfoni fissi e mobili, impianto audio-video, ascensore e connessione Wi-Fi. Su richiesta: sistema di traduzione con sala regia, sala regia, sistema di videoconferenza.

SALA MEETING	TEATRO	BOARD	CABARET	BANCHI SCUOLA	FERRO DI CAVALLO	TAVOLO IMPERIALE	LUNGHEZZA	LARGHEZZA	ALTEZZA	M <sup>2</sup>	LUCE NATURALE
<b>NEW ORELEANS</b>	93	70	80	58	50	70	26,64	16,27	3	157,84	
<b>DAVIS</b>	42	14	27	20	15	14	9,91	6,89	3	77,15	X
<b>MILLER</b>	12	12	12	15	8	12	6,07	4,96	3	30	
<b>JAZZ</b> (DAVIS + MILLER)	52	26	39	40	23	26	15,98	11,85	3	107,15	X