

PROPOSTE SAN VALENTINO 2026

CELEBRA L'AMORE
IN UN CASTELLO DA FIABA



HOTEL – FINE DINING – SPA & WELLNESS CLUB

Relais & Spa Castello di Casiglio
Info e Prenotazioni: 031 627288 – info@hotelcastellodicasiglio.it
via Cantù 21, Erba (CO)

RISTORANTE
LÈCRU

MENÙ CENA DI SAN VALENTINO



13 e 14 FEBBRAIO

POSSIBILITÀ DI PRENOTARE PER VENERDÌ 13 O SABATO 14 FEBBRAIO

Scampo

con agrumi e maionese al wasabi

Quaglia

melograno, rape e nasturzio

Tagliolini rossi

rapa rossa, anatra all'arancia e peperoncino

Rombo, beurre blanc, cavolo nero

mezzaluna di sedano rapa, gamberi rossi e yuzu

Cannolo degli amanti

con cioccolato bianco e lamponi

Caffè

con pasticceria mignon

90€

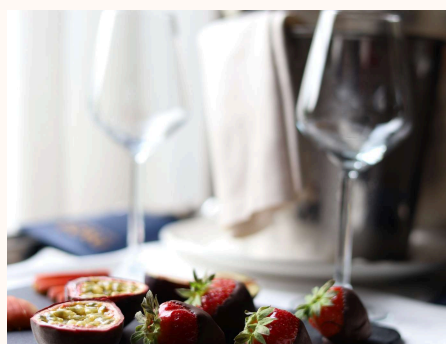
bevande escluse



PACCHETTI SOGGIORNO



CELEBRA L'AMORE AL CASTELLO DI CASIGLIO
CON I NOSTRI ESCLUSIVI PACCHETTI SOGGIORNO



Cena a Lume di Candela
servita nelle Antiche Sale del Castello

Pernottamento da 1 o 2 notti
In Una Delle Nostre Esclusive Camere

Accesso a Luneia Spa & Wellness Club

Colazione romantica in camera o a Buffet

PACCHETTO ROMANTICO 1 NOTTE



(Valido per prenotazioni dal 13 al 15 febbraio 2025)

Il pacchetto include

Pernottamento in camera matrimoniale



Accesso alla nostra **Spa & Wellness Club**



Welcome romantico con Petali di rosa,
bottiglia di Franciacorta, fragole e cioccolato all'arrivo in camera



Cena a lume di candela nelle antiche Sale del nostro **Ristorante LèCru**.
Menù di San Valentino firmato dal nostro Chef Michele



Colazione romantica servita direttamente in camera o a buffet



Camera Matrimoniale Standard
490€ (a coppia)

Camera Matrimoniale Superior
570€ (a coppia)

Camera Junior Suite Classic
650€ (a coppia)

Camera Junior Suite Sauna o Idromassaggio
750€ (a coppia)

Suite Torre e Suite Garden Spa
980€ (a coppia)



PACCHETTO ROMANTICO 2 NOTTI

(Valido per prenotazioni dal 12 al 16 febbraio 2025)

Il pacchetto include

Pernottamento in camera matrimoniale



Accesso alla nostra **Spa & Wellness Club**



Welcome romantico con Petali di rosa,
bottiglia di Franciacorta, fragole e cioccolato all'arrivo in camera



Cena a Lume di Candela nelle antiche Sale del nostro **Ristorante LèCru**.
Menù di San Valentino firmato dal nostro Chef Michele



Colazione romantica servita direttamente in camera o a buffet



Camera Matrimoniale Standard

~~730€~~ **700€** (a coppia)

Camera Matrimoniale Superior

~~885€~~ **850€** (a coppia)

Camera Junior Suite Classic

~~1045€~~ **960€** (a coppia)

Camera Junior Suite Sauna o Idromassaggio

~~1245€~~ **1090€** (a coppia)

Suite Torre e Suite Garden Spa

~~14675€~~ **1530€** (a coppia)

**SPECIAL
PROMO**



BRUNCH DEL CASTELLO

15 FEBBRAIO DALLE 11.00 ALLE 14.00

POSSIBILITÀ DI ABBINARE AL TUO PACCHETTO SOGGIORNO
L'ESCLUSIVO BRUNCH DELLA DOMENICA AL CASTELLO

50€ (a persona)

Menù a buffet e 1 portata per ogni categoria da menù alla carta

A Buffet

Selezione di salumi (az. agricola Pradella) e panzerotti fritti
Formaggi freschi con confetture e composte homemade
Verdure alla brace e carciofi ripieni di funghi porcini
Pizze e Focacce del nostro forno
Insalate fantasia dello Chef con trota, faraona e burrata
Roast beef di manzo e tartufo nero
Brioche miste
Selezione di dolci dello Chef

Alla Carta

Uova & more

Fonduta di formaggio d'alpeggio, uovo croccante e tartufo
Uovo all'occhio di bue e zucca alla brace
Omelette a tua scelta

Dolci

Pancake con Nutella o sciroppo d'acero
Crepes suzette con gelato alla vaniglia
Millefoglie croccante con composta di frutta di stagione

Toast & Sandwich

Sandwich vegetariano con frittata, cipolla rossa, pomodoro e cavolo nero
Avocado Toast con salmone marinato
Ciabatta croccante, porchetta, cime di rapa e pecorino

Frutta & Yogurt

Yogurt di Valtellina con muesli croccante
Tagliata di frutta con gelato
Fragole Fresche e panna montata

Piatti caldi

Tagliatelle 30 tuorli al ragù e funghi porcini
Paccheri alla crema di pomodoro, basilico e burrata

Bevande

Caffè, cappuccino, caffè americano, latte caldo,
latte macchiato, tè o infuso, cioccolata calda, acqua minerale e succo
di frutta
spremuta d'arancia